

# MONTHLY MEMBERSHIP PROGRESS REPORT

District LD 2

Results as of: 5/31/2024

GMT:

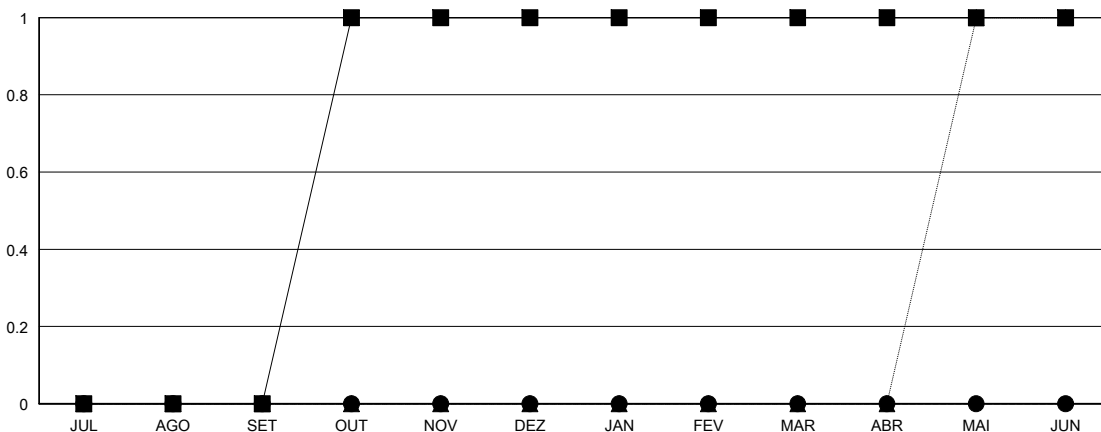
LOCAL BRAZIL

GMT-AJ

| Clubes                    |                      |              |                |
|---------------------------|----------------------|--------------|----------------|
| RESULTADOS PARA 2023-2024 |                      |              |                |
| TRIMESTRE                 | META DE NOVOS CLUBES | NOVOS CLUBES | CLUBES BAIXADO |
| JUL/AGO/SET               | 0                    | 0            | 0              |
| OUT/NOV/DEZ               | 1                    | 0            | 0              |
| JAN/FEV/MAR               | 0                    | 0            | 0              |
| ABR/MAI/JUN               | 0                    | 0            | 0              |

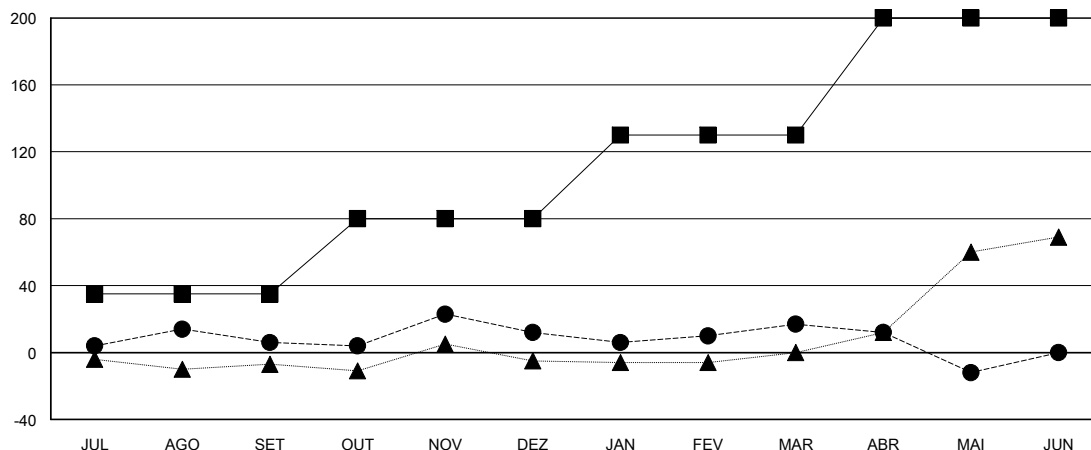
| Sócios                    |   |                               |   |
|---------------------------|---|-------------------------------|---|
| RESULTADOS PARA 2023-2024 |   |                               |   |
| TRIMESTRE                 | META DE CRESCIMENTO LÍQUIDO DE ASSOCIADOS | CRESCIMENTO REAL DE ASSOCIADO | BAIXA REAL DE ASSOCIADOS (incluindo transferências) |
| JUL/AGO/SET               | 35  | 35                            | 26  |
| OUT/NOV/DEZ               | 45  | 40                            | 34  |
| JAN/FEV/MAR               | 50  | 26                            | 18  |
| ABR/MAI/JUN               | 70  | 24                            | 53  |

CUMULATIVO DO NÚMERO REAL E METAS DE NOVOS CLUBES



-■- META DO ANO VIGENTE PARA NOVOS CLUBES  
 -●- NÚMERO REAL DE NOVOS CLUBES DO ANO VIGENTE  
 -▲- NÚMERO REAL DE NOVOS CLUBES DO ANO PASSADO

CUMULATIVO DO NÚMERO REAL E METAS DE SÓCIOS



-■- META DE CRESCIMENTO LÍQUIDO DE ASSOCIADOS  
 -●- CRESCIMENTO REAL DE ASSOCIADO  
 -▲- QUADRO ASSOCIATIVO REAL DO ANO PASSADO

|                        |   |   |
|------------------------|---|---|
| CLUBES BAIXADOS: 0     | 29 CLUBS OF 42 ADICIONADO 1 OU MAIS NOVOS SÓCIOS                            | <b>DISTRIBUIÇÃO POR SEXO</b>                          |
| <b>SÓCIOS BAIXADOS</b> | <a href="#">CLIQUE AQUI PARA OS DADOS CUMULATIVOS DO QUADRO ASSOCIATIVO</a> | MASCULINO 567 (45.73%)                                |
| FALECIDO 7             |   | FEMININO 673 (54.27%)                                 |
| CLUBES CANCELADOS 0    |   | TOTAL DE ASSOCIADOS EM UNIDADES FAMILIARES 572        |
| OUTRO 124              |   | ASSOCIADOS FAMILIARES PAGANDO A METADE DAS QUOTAS 289 |
| <b>TOTAL 131</b>       |   |   |